

Завод железобетонных изделий "Грант ЖБИ"

Санкт-Петербург, Шпалерная 51 ,литера А, офис 315.



e-mail:

info@grantzhbi.ru

Сайт :

<http://www.grantzhbi.ru>


телефон :

812-219-79-49


Колодезные кольца

	Наименование	H,мм	D внутр,мм	Масса изд.(кг.)
	КС-10-9	900	1000	600
	КС-10-9 с замком	900	1000	600
	КС-10-6	600	1000	400
	КС-10-5	500	1000	300
	КС-10-3	300	1000	200
	КС-7-9	900	700	400
	КС-7-10	1000	700	440
	КС-7-6	600	700	250
	КС-7-5	500	700	220
	КС-7-3	300	700	130
	КС -7-0,15	150	700	60
	КС -7-0,10	100	700	40
	КС-15-9	900	1500	1000
	КС-15-9 с замком	900	1500	1000
	КС-15-6	600	1500	700
	КС-15-3	300	1500	350
КС-20-9	900	2000	1500	
КС-20-6	600	2000	1200	

Кольца с дном и крышкой

	КЦД-10-9	900	1000	900
	КЦД -15-9	900	1500	1500
	КЦД-20-9	900	2000	2500

Крышки (ПП) и Днища (ПН)

	ПП-10-1	120	1160	250
	ПП-10-2	150	1160	300
	ПН-10	120	1160	300
	ПП-15-1	130	1680	650
	ПП-15-2	150	1680	700



ПН-15	130	1680	650
ПП-20-1	140	2200	1000
ПП-20-2	160	2200	1200
ПН-20	140	2200	1250

Кольца опорные



КО -10	100	840	80
КО -7	70	841	48
КО - 6	60	842	44
КО - 5	50	843	40
КО - 4	40	844	36

БОРДЮР



Наименование	L, мм	B, мм	H, мм	Масса изд.(кг.)
БР 50.20.8	500	200	80	18
БР 100.20.8	1000	200	80	36
БР 100.30.15	1000	300	150	96
БР 100.30.18	1000	300	180	114

БРУСЧАТКА



Наименование	L, мм	B, мм	H, мм	Масса изд.(кг.)
1К.6 "Классика"	115	115	60	1,8
1К.7 "Классика"	115	115	70	2,1
1К.8 "Классика"	115	115	80	2,4



7П.6 "Брусчатка"	200	100	60	2,6
7П.7 "Брусчатка"	200	100	70	3,0
7П.8 "Брусчатка"	200	100	80	3,5

ЛОТОК КАБЕЛЬНЫЙ СЕРИЯ 3.006.1-2/87

Наименование	L, мм	B, мм (нар/внутр)	H, мм (нар/внутр)	Масса изд.(кг.)
--------------	-------	----------------------	----------------------	-----------------



Л 1-8/2	2990	420 (300)	450	450
Л 2-8/2	2990	570 (450)	450	450
Л 3-8/2	2990	780 (620)	750	750
Л 4-8/2	2990	780 (620)	900	900
Л 5-8/2	2990	780 (600)	1125	1125
Л 6-8/2	2990	1160 (1000)	1125	1125
Л 7-8/2	2990	1160 (1000)	1350	1350
Л 8-8/2	2990	1160(1000)	1950	1950
Л 10-8/2	2990	1480 (1300)	1650	1650
Л 11-8/2	2990	1480 (1280)	1800	1800
Л 12-8/2	2990	1480 (1240)	2400	2400
Л 14-8/2	2990	1840 (1600)	2325	2325
Л 15-8/2	2990	1840 (1600)	2475	2475
Л 16-8/2	2990	1840 (1580)	3150	3150
Л 23-8/2	2990	2460 (2180)	3550	3550
Л 24-8/2	2990	2460 (2180)	4050	4050

Плита перекрытия Серия 3.006.1-2/87



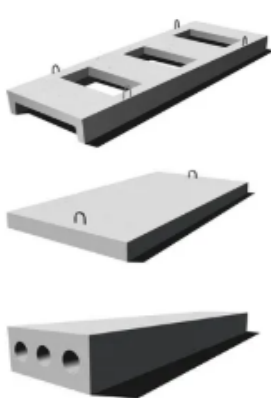
Наименование	Л, мм	В, мм	Н, мм	Масса изд.(кг.)
П 1-5 /П 1-8 /П 1-15	740	420	50	40
П 2-15	740	420	100	80
П 3-5 / П 3-8 / П3-15	740	570	50	50
П 4-15	740	570	100	110
П 5д-5 / П5д-8	740	780	70	100
П 5-5 / П5-8	2990	780	70	410
П 6д-15	740	780	120	170
П 6-8/ П6-15	2990	780	120	700
П 7д-3 / П7д-5	740	1160	70	150
П 7-3 / П 7-5	2990	1160	70	610
П 8д-8 / П 8д-11	740	1160	100	210
П 8-8 / П 8-11	2990	1160	100	880
П 9д-15	740	1160	120	260
П 9-15	2990	1160	120	1040
П 10д-3 / П 10 д-5	740	1480	70	190




П 10-3 / П 10-5	2990	1480	70	770
П 11д-8	740	1480	100	275
П 11-8	2990	1480	100	1100
П 12д-12 / П 12д-15	740	1480	160	443
П 12-12 / П 12-15	2990	1480	160	1770
П 13д-11	740	1480	120	330
П 13-11	2990	1480	120	1330
П 14д-3	740	1840	90	310
П 14-3	2990	1840	90	1240
П 15д-5 / П 15д-8	740	1840	120	410
П 15-5 / П 15-8	2990	1840	120	1650
П 16д-15	740	1840	180	610
П 16-15	2990	1840	180	2480
П 17д-3	740	2160	120	480
П 17-3	2990	2160	120	1940
П 18д-5 / П 18д-8	740	2160	150	610
П 18- 5 / П 18-8	2990	2160	150	2425
П 19 д-11 / П 19д-15	740	2160	250	1000
П 20д-3	740	2460	140	640
П 20-3	2990	2460	140	2575
П 21д-5/ П 21д-8	740	2460	160	740
П 21-5 / П 21-8	2990	2460	160	2940
П 22д-12 / П 22д-15	740	2460	250	1140
П 23д-3	740	2780	160	820
П 23-3	2990	2780	160	3330
П 24д-5 / П 24д-8	740	2780	180	930
П 24-5 / П 24-8	2990	2780	180	3740
П 25д -12 / П 25д -15	740	2780	250	1290
П 25 -12 / П 25 -15	2990	2780	250	5200
П 26д-3 / П 26д-5	740	3380	200	1250
П 26-3 / П 26-5	2990	3380	200	5050
П 27д-8	740	3380	250	1560
П 27-8/2	1495	3380	250	3160
П 28д-12 / П 28д-15	740	3380	300	1880

П 28-12/2 / П 28-15/2	1495	3380	300	3790
-----------------------	------	------	-----	------

Эл.технические лотки,плиты

Наименование	L, мм	B, мм	H, мм	Масса изд.(кг.)	
	Лоток УБК-1А / Л 20.10	1990	1000	160	275
	Лоток УБК-2А/ Л 20.5	1990	500	160	175
	Плита перекрытия УБК-5А / П 10.5	995	495	60	73
	Плита перекрытия УБК-9А Переход / БДЛ 40.6	3950	560	250	1000

Лотки ЛК Серия 3.006.1-8

Наименование	L, мм	B, мм	H, мм	Масса изд.(кг.)	
	ЛК 300*30*30-1	2990	280	280	325
	ЛК 75*30*30-1	740	280	280	80
	ЛК 300*40*40-1	2990	400	400	500
	ЛК 75*40*40-1	740	400	400	125
	ЛК 95*40*40-1	950	400	400	167
	ЛК 300*45*30-1	2990	430	280	450
	ЛК 300*45*45-1	2990	430	430	600
	ЛК 300*45*60-1	2990	430	580	800
	ЛК 300*60*30-1	2990	580	280	525
	ЛК 300*60*45-1	2990	580	430	675
	ЛК 300*60*60-1	2990	580	580	875
	ЛК 300*60*90-1	2990	580	880	1475
	ЛК 300*90*45-1	2990	880	430	900
	ЛК 300*90*60-1	2990	880	580	1125
	ЛК 300*90*90-1	2990	880	880	1700
ЛК 300*120*45-1	2990	1180	430	1350	

ЛК 300*120*60-1	2990	1180	580	1550
ЛК 300*120*90-1	2990	1180	880	1975
ЛК 300*150*45-1	2990	1480	430	1625
ЛК 300*150*60-1	2990	1480	580	1850
ЛК 300*150*60-4	2990	1480	580	1850
ЛК 300*150*90-1	2990	1480	880	2500
ЛК 300*180*60-1	2990	1780	580	2400
ЛК 300*180*90-1	2990	1780	880	2900

Плиты перекрытия лотковых элементов Серия 3.006.1-8



Наименование	L, мм	B, мм	H, мм	Масса изд.(кг.)
ПТ 36.30.6-15	360	280	60	15
ПТ 75.30.6-15	740	280	60	31
ПТ 36.45.6-6 / 15	360	430	60	22,5
ПТ 75.45.6-3 /15	740	430	60	48
ПТ 36.60.8-6 / 15	360	580	80	42,5
ПТ 75.60.8-3/15	740	580	80	85
ПТ 100.60.6-3	1000	600	60	90
ПТ 300.90.10-1,5 / 15	2990	880	100	650
ПТ 150.90.10-1,5	1490	880	100	330
ПТ 75.90.10-1,5/15	740	880	100	163
ПТ 300.120.12-1,5 / 15	2990	1180	120	1050
ПТ 75.120.12-1,5/15	740	1180	120	275
ПТ 300.150.12-1,5 / 6 /15	2990	1480	120	1325
ПТ 75.150.12-1,5/6	740	1480	120	325
ПТ 300.150.14-9/15	2990	1480	140	1550
ПТ 75.150.14-9/15	740	1480	140	375
ПТ 300.180.14-1,5/9	2990	1780	140	1875
ПТ 75.180.14-1,5/9	740	1780	140	450
ПТ 300.180.16-12	2990	1780	160	2125
ПТ 75.180.16-12	740	1780	160	530
ПТ 300.180.20-15	2990	1780	200	2650
ПТ 75.180.20-15	740	1780	200	650
ПТ 300.210.14-1,5/6	2990	2080	140	2175



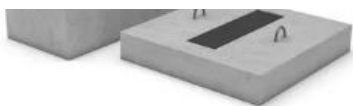
ПТ 75.210.14-3/6	740	2080	140	550
ПТ 300.210.16-9	2990	2080	160	2500
ПТ 75.210.16-9	740	2080	160	625
ПТ 300.210.20-12/15	2990	2080	200	3100
ПТ 75.210.20-12/15	740	2080	200	780
ПТ 300.240.14-1,5/6	2990	2380	140	2500
ПТ 75.240.14-1,5/6	740	2380	140	625
ПТ 300.240.20-9	2990	2380	200	3550
ПТ 75.240.20-9	740	2380	200	880
ПТ 75.240.25-12/15	740	2380	250	1100
ПТ 300.300.16-3	2990	2980	160	3580
ПТ 75.300.16-1,5/3	740	2980	160	875
ПТ 75.300.20-6	740	2980	200	1100
ПТ 75.300.25-9/15	740	2980	250	1380

Каналы непроходные Серия 3.903 кл14 в.1-5/ Серия 3.903 кл14 в.1-4

Наименование		L, мм	B, мм (нар/внутр)	H, мм (нар/внутр)	Масса изд.(кг.)
	КН 0	2990	670/490	370/ 300	700
	КН 1	1990	890/730	280/ 200	500
	КН 2	1990	1140/970	340/250	700
	КН 3	1990	1390/1210	410/320	870
	КН 4	1990	1640/1440	490/400	1100
	КН 5	1990	1740/1530	540/450	1200
	КН 6	1990	2260/2030	660/550	1730
	КН 7	1490	3080/2800	780/620	2400

Опорные подушки

Наименование		L, мм	B, мм	H, мм	Масса изд.(кг.)
	ОП-1	200	200	90	10
	ОП-2	300	200	90	13
	ОП-3	400	400	90	36
	ОП-4	500	500	140	90



ОП-5	650	550	140	130
ОП-6	750	650	140	180
ОП-7	850	750	140	230
ОП-8	1050	850	290	650
ОП-9	1350	1150	290	1130

Плита перекрытия с отверстием Серия 3.006.1-2/87

Наименование	L, мм	B, мм	H, мм	Масса изд.(кг.)	
	ПО1	2300	2000	180	1750
	ПО2	1450	1500	120	550
	ПО3	1750	1500	160	900
	ПО4	2300	1500	200	1530

Перемычки брусковые ГОСТ 948-2016

Наименование	L, мм	B, мм	H, мм	Масса изд.(кг)	
	1 ПБ 10 - 1	1030	120	65	20
	1 ПБ 13 - 1	1290	120	65	25
	1 ПБ 16 - 1	1550	120	65	30
	2 ПБ 10 - 1	1030	120	140	43
	2 ПБ 13 - 1	1290	120	140	54
	2 ПБ 16 - 2	1550	120	140	65
	2 ПБ 17 - 2	1680	120	140	71
	2 ПБ 19 - 3	1940	120	140	81
	2 ПБ 22 - 3	2200	120	140	92
	2 ПБ 25 - 3	2460	120	140	103
	2 ПБ 26 - 4	2590	120	140	109
	2 ПБ 29 - 4	2850	120	140	120
	2 ПБ 30 - 4	2980	120	140	125
	3 ПБ 18 - 8	1810	120	220	119
	3 ПБ 21 - 8	2070	120	220	137
	3 ПБ 25 - 8	2460	120	220	162
	3 ПБ 27 - 8	2720	120	220	180



3 ПБ 30 - 8	2980	120	220	197
3 ПБ 34 - 4	3370	120	220	222
3 ПБ 36 - 4	3630	120	220	240
3 ПБ 39 - 8	3890	120	220	257
3 ПБ 13 - 37	1290	120	220	85
3 ПБ 16 - 37	1550	120	220	102
3 ПБ 18 - 37	1810	120	220	119
5 ПБ 18 - 27	1810	250	220	250
5 ПБ 21 - 27	2070	250	220	285
5 ПБ 25 - 27	2460	250	220	338
5 ПБ 25 - 37	2460	250	220	338
5 ПБ 27 - 27	2720	250	220	375
5 ПБ 27 - 37	2720	250	220	375
5 ПБ 30 - 27	2980	250	220	410
5 ПБ 30 - 37	2980	250	220	410
5 ПБ 31 - 27	3110	250	220	428
5 ПБ 34 - 20	3370	250	220	463
5 ПБ 36 - 20	3630	250	220	500
4 ПБ 30 - 4	2980	120	290	259
4 ПБ 44 - 8	4410	120	290	385
4 ПБ 48 - 8	4800	120	290	418
4 ПБ 60 - 8	5960	120	290	519
8 ПБ 10-1	1030	120	90	28
8 ПБ 13-1	1290	120	90	35
8 ПБ 16-1	1550	120	90	42
8 ПБ 17-2	1680	120	90	45
8 ПБ 19-3	1940	120	90	52
9 ПБ 13-37	1290	120	190	74
9 ПБ 16-37	1550	120	190	88
9 ПБ 18-37	1810	120	190	103
9 ПБ 18-8	1810	120	190	103
9 ПБ 21-8	2070	120	190	118
9 ПБ 22-3	2200	120	190	125
9 ПБ 25-3	2460	120	190	140



9 ПБ 25-8	2460	120	190	140
9 ПБ 26-4	2590	120	190	148
9 ПБ 27-8	2720	120	190	155
9 ПБ 29-4	2850	120	190	162
9 ПБ 30-4	2980	120	190	170
10 ПБ 18-27	1810	250	190	215
10 ПБ 21-27	2070	250	190	246
10 ПБ 21-37	2070	250	190	246
10 ПБ 25-27	2460	250	190	292
10 ПБ 25-37	2460	250	190	292
10 ПБ 27-27	2720	250	190	323
10 ПБ 27-37	2720	250	190	323

Перемычки плитные ГОСТ 948-2016



Наименование	L, мм	B, мм	H, мм	Масса изд.(кг)
1 ПП 12-3	1160	380	65	72
2 ПП 14-4	1420	380	140	189
2 ПП 17-5	1680	380	140	223
2 ПП 18-5	1810	380	140	241
2 ПП 21-6	2070	380	140	275
2 ПП 23-7	2330	380	140	310
2 ПП 25-8	2460	380	140	327
3 ПП 14-71	1420	380	220	297
3 ПП 16-71	1550	380	220	325
3 ПП 18-71	1810	380	220	378
3 ПП 21-71	2070	380	220	433
3 ПП 27-71	2720	380	220	568
3 ПП 30-10	2980	380	220	623
5 ПП 14-5	1420	510	140	253
5 ПП 17-6	1680	510	140	300
5 ПП 23-10	2330	510	140	416
6 ПП 30-13	2980	510	220	835



7 ПП 12-3	1160	380	90	100
7 ПП 14-4	1420	380	90	121
8 ПП 17-5	1680	380	190	303
8 ПП 18-5	1810	380	190	327
8 ПП 21-6	2070	380	190	374
8 ПП 23-7	2330	380	190	421
8 ПП 25-8	2460	380	190	444
8 ПП 30-10	2980	380	190	538
8 ПП 14-71	1420	380	190	256
8 ПП 16-71	1550	380	190	280
8 ПП 18-71	1810	380	190	327
8 ПП 21-71	2070	380	190	374
8 ПП 27-71	2720	380	190	491

Фундамент ленточный ГОСТ 13580-85

Наименование	L, мм	B, мм	H, мм	Масса изд.(кг)
ФЛ 8-12-3	1180	800	300	550
ФЛ 10-12-2	1180	1000	300	650
ФЛ 16-24-2	2380	1600	300	2150
ФЛ 24-8-2	780	2400	500	1450
ФЛ 28-12-2	1180	2800	500	2820
ФЛ 32-12-2	1180	3200	500	3230



Фундаментный блок сплошной ГОСТ ГОСТ 13579-2018

Наименование	L, мм	B, мм	H, мм	Масса изд.(кг)
ФБС 6.3.6	580	300	580	240
ФБС 6.4.6	580	400	580	320
ФБС 6.5.6	580	500	580	400
ФБС 6.6.6	580	600	580	490
ФБС 8.3.6	780	300	580	350
ФБС 8.4.6	780	400	580	440
ФБС 8.5.6	780	500	580	540
ФБС 8.6.6	780	600	580	700
ФБС 9.3.6	880	300	580	350





ФБС 9.4.6	880	400	580	470
ФБС 9.5.6	880	500	580	590
ФБС 9.6.6	880	600	580	700
ФБС 12.4.3	1180	400	580	640
ФБС 12.5.3	1180	500	580	790
ФБС 12.6.3	1180	600	580	960
ФБС 12.3.6	1180	300	580	470
ФБС 12.4.6	1180	400	580	640
ФБС 12.5.6	1180	500	580	790
ФБС 12.6.6	1180	600	580	960
ФБС 24.3.6	2380	300	580	970
ФБС 24.4.6	2380	400	580	1358
ФБС 24.6.6	2380	600	580	1960

Плиты аэродромные ПАГ

Наименование		L, мм	B, мм	H, мм	Масса изд.(кг)
	ПАГ-14	6000	2000	140	4200
	ПАГ-18	6000	2000	180	5400

Плиты дорожные

	1ПЗ0-18-30	3000	1750	170	2200
	2ПЗ0-18-30	3000	1750	170	2200

Трубы железобетонные безнапорные вибропрессованные СТБ 1163-99(ГОСТ 6482-88)

Марка трубы	L, мм	Диаметр, мм	Масса изд.(кг)	
	ТБ 30.25-2	2500	300	450
	ТБ 40.25-2	2500	400	610
	Т 40.55-2	5500	400	1200
	ТБ 50.25-2	2500	500	925
	Т 50.50-2	5000	500	1400



Т 50.55-3	5500	500	1450
ТБ 60.25-2	2500	600	1125
ТБ 60.50-3	5000	600	1900
Т 60.50-2	5000	600	1900
ТБ 80.25-2	2500	800	1640
ТБ 80.50-3	5000	800	2500
ТБ 80.50-2	5000	800	2500
ТБ 100.25-2	2500	1000	2500
ТБ 100.50-3	5000	1000	3600
ТБ 120.25-2	2500	1200	3200
ТБ 120.50-3	5000	1200	5000
ТБ 140.25-2	2500	1400	4550
ТБ 140.50-3	5000	1400	6700
ТБ 160.25-2	2500	1600	4700
ТБ 160.50-3	5000	1600	8200
ТБ 200.25-2	2500	2000	6600

Железобетонные изделия для ЛЭП

Наименование	L, мм	B, мм	H, мм	Масса изд.(кг)
СВ 95-2	9500	150	175	750
СВ 95-3	9500	150	175	750
СВ 110-3,5	11000	165	175	1125
СВ 110-5	11000	165	175	1125



Сборные железобетонные междушпальные/междупутные лотки Альбом №984

Наименование	L, мм	B, мм	H, мм	Масса изд.(кг)
МПЛ - 0,5	1500	700	600	600
МПЛ - 0,75	1500	700	850	850
МПЛ - 1,0	1500	700	1100	1050





МПЛ - 1,25	1500	700	1350	1250
МПЛ - 1,5	1500	700	1650	1450
Крышка КрЛ	750	700	65	70
МШЛ 0.35 Лоток	1500	392	450	350
МШЛ 0.5 Лоток	1500	392	600	430
МШЛ 0.7 Лоток	1500	392	800	520
Крышка Кр-3	750	340	60	25

Трубы водопропускные железобетонные прямоугольные сборные для автомобильных и железных дорог. Серия 3.501.1-177.93/ШИФР 2119РЧ



Наименование	L, см	B,см /отверстие (для труб),см	H,см/ Габариты (для труб),см	Масса изд.(кг)
ЗП1.100/ЗП100.1.100	100	100/150	122/174	1700
ЗП4.100/ЗП125.1.100	100	125/150	149/176	2000
ЗП5.100/ЗП125.2.100	100	125/150	149/185	2300
ЗП6.100/ЗП125.3.100	100	125/150	149/193	2600
ЗП8.100/ЗП150.2.100	100	150/200	174/243	3200
ЗП9.100/ЗП150.3.100	100	150/200	180/253	4000
ЗП10.100/ЗП200.1.100	100	200/200	226/234	3500
ЗП10.200/ЗП200.1.200	200	200/200	226/234	7000
ЗП11.100/ЗП200.2.100	100	200/200	226/250	4200
ЗП11.200/ЗП200.2.200	200	200/200	226/250	8400
ЗП12.100/ЗП200.3.100	100	200/200	232/268	5600
ЗП12.200/ЗП200.3.200	200	200/200	232/268	11200
ЗП13.100/ЗП250.1.100	100	250/200	276/245	4400
ЗП14.100/ЗП250.2.100	100	250/200	284/257	5800
ЗП15.100/ЗП250.3.100	100	250/200	290/279	7800
ЗП16.100/ЗП300.1.100	100	300/250	332/300	6200
ЗП17.100/ЗП300.2.100	100	300/250	340/314	8000
ЗП18.100/ЗП300.3.100	100	300/250	346/332	10000
ЗП 19.100/ЗП400.1.100	100	400/250	436/313	9100
ЗП20.100/ЗП400.2.100	100	400/250	442/317	10000

ЗП21.100/ЗП400.3.100	100	400/250	460/337	13700
ЗП25.100/ЗП200П	100	200/250	226/288	3900
ЗП26.100/ЗП250П	100	250/250	276/295	4800

Звено оголовка



ЗП30/ЗП200ПВ	100	200/250	226/324	4700
ЗП31/ЗП250ПВ	100	250/250	276/330	5800
ЗП32/ЗП100В	100	100/150	122/212	2100
ЗП33/ЗП125В	100	125/150	149/216	2600
ЗП35/ЗП200В	100	200/200	226/274	4400
ЗП36/ЗП250В	100	250/200	276/280	5500
ЗП37/ЗП300В	100	300/250	332/334	7500
ЗП38/ЗП400В	100	400/250	436/346	9900

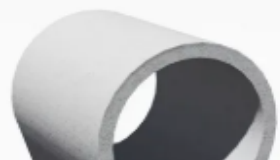
Откосная стенка



СТ-1л,п	189	361	30	3800
СТ-2л,п	415	277	30	6500
СТ-3л,п	175	279	30	2800
СТ-4л,п(сбор.разб.)	270	303	30	4400

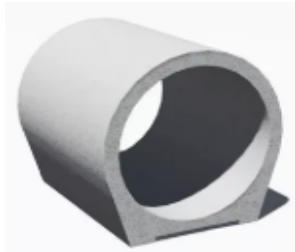
Трубы водопропускные железобетонные круглые с плоским основанием для железных и автомобильных дорог. Серия 3.501.1-144/ШИФР 2175РЧ

Наименование	L, см	В,см /отверстие (для труб),см	Н,см/ Габариты (для труб),см	Масса изд.(кг)
ЗКП1.100/ЗКП100.1.100	100	100	120/121	1000
ЗКП1.200/ЗКП100.1.200	200	100	120/121	2000
ЗКП1.300/ЗКП100.1.300	300	100	120/121	3000
ЗКП2.100/ЗКП100.2.100	100	100	124/125	1200

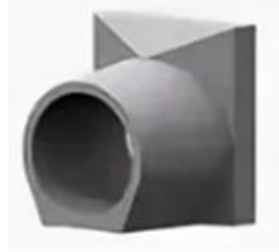




ЗКП2.200/ЗКП100.2.200	200	100	124/125	2400
ЗКП3.200/ЗКП125.1.200	200	125	149/150	3100
ЗКП4.200/ЗКП125.2.200	200	125	153/154	3500
ЗКП125.3.200	200	125	161/162	4500
ЗКП5.200/ЗКП150.1.200	200	150	178/179	4300
ЗКП6.200/ЗКП150.2.200	200	150	182/183	4750
ЗКП7.200/ЗКП150.3.200	200	150	194/195	6600
ЗКП8.200/ЗКП200.1.200	200	200	232/233	6600
ЗКП9.200/ЗКП200.2.200	200	200	240/241	8100
ЗКП19.100	100	100	120/121	1000
ЗКП19.200	200	100	120/121	2000
ЗКП19.300	300	100	120/121	3000



Звено оголовка конусное



ЗКП11.170/ЗКПК100	170	100/120	142/171	2700
ЗКП12.170/ЗКПК125	170	125/150	176/205	4000
ЗКП13.170/ЗКПК150	170	150/180	210/239	5500
ЗКП14.170/ЗКПК200	170	200/240	274/303	8500

Звено оголовка конусное


ЗКП15.170/ЗКПЦ100	170	100	122/161	2500
ЗКП16.170/ЗКПЦ125	170	125	151/190	3600
ЗКП17.170/ЗКПЦ150	170	150	180/219	4900

Звено оголовка цилиндрическое




ЗКП15.170/ЗКПЦ100	170	100	122/161	2500
ЗКП16.170/ЗКПЦ125	170	125	151/190	3600
ЗКП17.170/ЗКПЦ150	170	150	180/219	4900

Стенка порталная

Наименование		L, см	B,см /отверстие (для труб),см	H,см/ Габариты (для труб),см	Масса изд.(кг)
	СТ-8	185	150	35	1510
	СТ-9	235	226	35	2880
	СТ-10	272	122	35	2500
	СТ-11	293	142	35	3000
	СТ-12	325	176	35	4000
	СТ-13	357	210	35	4900

Стенка откосная

	№57л,п/СТ-1л,п	189	361	30	3800
	№58л,п/СТ-2л,п	415	277	30	6500
	№59л,п/СТ-3л,п	175	279	30	2800
	№108л,п/СТ-4л,п	270	303	30	4400
	СТ-1л,п/СТ-5л,п	185	227	30	2180
	СТ-2л,п/СТ-6л,п	220	247	30	2820
	СТ-3л,п/СТ-7л,п	322	311	30	5200

Трубы водопропускные круглые железобетонные сборные для железных и автомобильных дорог. Шифр 1484 (серия 3.501.1-144)

Наименование	L, см	B,см /отверстие (для труб),см	H,см/ Габариты (для труб),см	Масса изд.(кг)
ЗК 1.100	100	50	66	400
ЗК 1.200	200	50	66	800
ЗК 2.100	100	75	91	500
ЗК 2.200	200	75	91	1050
ЗК 3.100	100	100	120	850
ЗК 3.150	150	100	120	1280
ЗК 3.200	200	100	120	1710
ЗК 4.100	100	100	124	1100



ЗК 4.200	200	100	124	2100
ЗК 5.100	100	125	149	1300
ЗК 5.200	200	125	149	2600
ЗК 6.100	100	125	153	1500
ЗК 6.200	200	125	153	3000
ЗК 7.100	100	125	161	2050
ЗК 7.200	200	125	161	4100
ЗК 8.100	100	150	178	1800
ЗК 8.200	200	150	178	3600
ЗК 9.100	100	150	182	2100
ЗК 9.200	200	150	182	4200
ЗК 10.100	100	150	194	3000
ЗК 11.200	200	200	232	5400
ЗК 12.200	200	200	240	6900
ЗК 13.200	200	200	248	8400

Звено оголовка конусное



ЗК 14.132	132	100\120	120\140	1300
ЗК 15.132	132	125\150	149\174	1900
ЗК 16.132	132	150\180	178\208	2570
ЗК 17.132	132	200\240	232\272	3900

Стенка порталъная



СТК-1 (СТ-8)	185	150	35	1510
СТК-2 (СТ-9)	235	226	35	2880
СТК-3 л,п	235	168	35	2300
СТК-5 (СТ-10)	272	122	35	2500
СТК-6 (СТ-11)	293	142	35	3000
СТК-7 (СТ-12)	325	175	35	4000
СТК-8 (СТ-13)	357	210	35	4900
СТК-9 (негаб.)	420	274	35	6800

Стенка откосная



СТК-10л,п (СТ-4)	227	185	30	2500
СТК-11л,п (СТ-5)	220	247	30	3100

СТК-12л,п(СТ-6)	279	270	30	4000
СТК-13л,п(СТ-7)	322	310	30	5400
СТК-14л,п (негаб.)	374	290	30	6200
СТК-15л,п	230	143	30	1950
СТК-14л,п	374	240	30	5475
СТК-15л,п	230	193	30	2675

Лекальный блок

БЛ 1.201 (L=1м)	99	119	43	1000
БЛ 1.201 (L=1,5м)	150	119	43	1400
БЛ 1.201	201	119	43	1900
БЛ 1.302	302	119	43	2850
БЛ 2.201	201	139	48	2400
БЛ 2.302	302	139	48	3600
БЛ 3.201 (L=1м)	99	145	49	1300
БЛ3.201 (L=1,5м)	150	145	49	1900
БЛ 3.201	201	145	49	2500
БЛ 3.302	302	145	49	3750
БЛ 4.201 (L=1м)	99	160	52	1400
БЛ 4.201 (L=1,5м)	150	160	52	2200
БЛ 4.201	201	160	52	2900
БЛ 4.302	302	160	52	4300
БЛ 5.201	201	168	54	3100
БЛ 5.302	302	168	54	4700
БЛ 6.201	201	195	59	3700
БЛ 6.302	302	195	59	5600
БЛ 7.201	201	201	61	3900
БЛ 8.201	201	207	62	4000
БЛ 9	132	130	46	1300
БЛ 10	132	154	51	2000
БЛ 11	132	178	56	2200
БЛ 12	132	224	66	3000



